



RÉPUBLIQUE
FRANÇAISE

*Liberté
Égalité
Fraternité*



Guide du résident

2024 - 2025

logement, services...

Tout ce qu'il faut savoir !



CITÉ U' MOULIN À VENT

26, avenue Alfred Sauvy
66870 Perpignan



crous-montpellier.fr


La Cité U'

CITÉ U' MOULIN À VENT


résidences rattachées

CANIGOÛ
LA GRALLA
MAR I SOL
TRAMUNTANA
WILSON

HORAIRES D'ACCUEIL

 Situé au Clous
Du lundi au jeudi :
9h-12h / 14h-16h
Le vendredi :
9h-12h

CONTACTS

 **Secrétariat :** 04 68 50 15 34
cu.perpignan@crous-montpellier.fr

■ **Étudiants référents
et services civiques :**
Tous les contacts sur
L'actu de ma Cité U'
(qr code au dos du guide)

 Animation Clous Perpignan

 clousperpignan

NUMÉRO D'URGENCE

■ **Veilleurs de nuit :**
06 84 51 75 21

APÉRO D'ACCUEIL

Judi 26 septembre
de 18h à 21h



La Cité U'

ACCUEIL ET SÉCURITÉ

La sécurité de la cité relève de la responsabilité de chacun : un veilleur est présent à partir de 21 h et toute la nuit. Il est à l'accueil et effectue des rondes dans tous les bâtiments et le parc. Il possède un téléphone de service et est donc joignable en permanence en cas d'urgence au 06 84 51 75 21.

COURRIER

Une boîte aux lettres destinée à l'administration se trouve à l'entrée du secrétariat ou à la loge : vous pouvez y déposer vos courriers destinés à la direction.

Chaque logement bénéficie d'une boîte aux lettres se trouvant soit dans le hall d'accueil, soit au sein des loges. Pour recevoir du courrier, vous devez mentionner votre nom, le nom de la cité ou résidence, votre numéro de logement et l'adresse complète.

Lors de votre départ de la cité, pensez à effectuer un changement d'adresse. Vous pouvez fournir des enveloppes prépayées de réexpédition. Vous en trouverez dans les bureaux de poste.

Les lettres recommandées remises contre signature ne peuvent en aucun cas être réceptionnées par le personnel de la cité.

COLIS

La réception de colis est autorisée, cependant ils ne doivent pas excéder 6 kg et des dimensions maximales de 60x60 cm. Tous les autres paquets doivent être livrés en bureau de poste ou en point relais.



Vos courriers et colis peuvent être retirés à la loge à partir de 19h pour la livraison du jour.

La responsabilité des personnels ne saurait être engagée en cas de dommages aux marchandises ou de marchandises manquantes.

Pensez-y ! De nombreux relais colis sont situés à proximités des cités universitaires !

Accès à la Cité U'

TRANSPORT EN COMMUN À PROXIMITÉ

Ligne(s) de(s) transport(s) à proximité de la Cité U' :

8 NCM

Bus 8, arrêt *Cité universitaire*

+ Navette NCM vers le campus Mailly

sankéo
CHAQUE JOUR EST UN NOUVEAU DÉPART

www.sankeo.com



STATIONNEMENT (VÉLO/VOITURE/MOTO...) / PARKING

P Parking :

Les voitures peuvent être garées sur le parking au sein de la cité (5€ / signature d'un contrat).

Possibilité de location d'un box à Mar I Sol (20€/mois).



Parcs à vélos :

Ouverts et répartis devant les bâtiments



Les services



LES SERVICES



LAVERIES

Libre accès 7j/7

Tarifs :

Lavage : 2,20 € pour tous les programmes

Séchage : 1 €/heure (0,50 €/30 min)

Paiement en espèces, carte izly,

CB sans contact (variable en fonction des sites)

En cas de panne :

appeler le 06 76 70 37 45 ou le 06 59 67 83 09

(Société LAVOMATIC)



LOGE/ACCUEIL

Ouvert 24h/24 - 7j/7

ACCÈS INTERNET PLANETCAMPUS : MODE D'EMPLOI

Avec PlanetCampus de Wifirst, vous disposez d'un **accès internet**, ainsi que de services complémentaires gratuits :

- appels illimités vers les téléphones fixes en France Métropolitaine,
- télévision haute définition,
- plateforme communautaire pour les étudiants,
- roaming (possibilité d'utiliser le réseau même en-dehors de la couverture de l'opérateur, notamment à l'étranger) permettant à tous les utilisateurs de se connecter à tous les points d'accès PlanetCampus,
- wifi privé,
- service client omni-canal...

- 1** Connectez-vous au réseau « *Planet-Campus* ». Le portail s'ouvre automatiquement.
Ce n'est pas le cas ? Saisissez l'url : planetcampus.wifirst.net
- 2** Cliquez sur le bouton « *S'identifier avec Mes Services Étudiant* ». Vous êtes redirigé sur le portail de connexion MSE.
- 3** Saisissez vos identifiants MSE (e-mail et mot de passe) puis cliquez sur « *S'identifier* »
- 4** Cochez les CGU puis validez.
- 5** **Vous êtes connecté !**
Profitez du Haut Débit PlanetCampus !

En cas de panne :

appeler le service client (24h/24 - 7j/7)

01 88 24 61 68 + FAQ ou Tchat

Les services

ÉQUIPEMENTS SPORTIFS ET LOISIRS

Chaque cité dispose d'équipements sportifs et de loisirs accessibles à tous les résidents. Vous pouvez emprunter du matériel de sport (raquettes, ballons...) ou d'autres jeux en vous adressant à l'accueil.

NB : les installations sont accessibles à tous les étudiants titulaires d'une carte de résident Crous, quelle que soit la cité ou résidence d'affectation.

Des séances gratuites de yoga sont proposées dans chaque Cité U'.

Pour vous renseigner ou faire une proposition d'achat de matériel sportif supplémentaire, vous pouvez écrire à viedecampus@crous-montpellier.fr



Terrain de foot et multi-sport



Terrain de pétanque

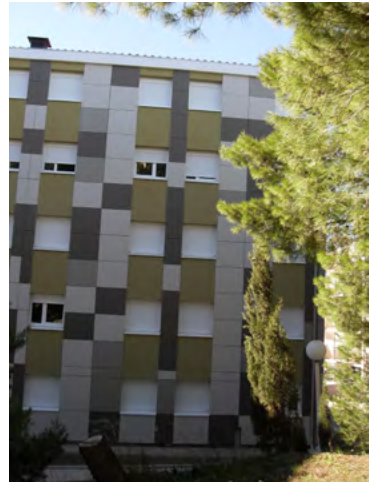


Salle de musculation / fitness

RÉPARATION VÉLO



Station de réparation et gonflage de vélo



CONSULTATIONS PSYCHOLOGIQUES

Les résidents en mal-être peuvent solliciter une consultation avec un psychologue grâce aux partenariats entre le Crous et différentes structures de professionnels.

Les consultations sur le lieu de résidence, par téléphone ou par tchat via une application sont gratuites.

Tous les dispositifs sur :


crous-montpellier.fr/social-et-accompagnement/soutien-et-ecoute



Dans la Cité U'




ESPACES COMMUNS


 **Salle de convivialité :**
ouverture sur demande 20h-23h.
Babyfoot, billard, rétroprojecteur,
PlayStation...

- **Salles de travail :**
renseignements à l'accueil
- **Bibliothèque**
- **Cuisines collectives**


ESPACES VERTS


 **Potager collectif**


AUTRES ESPACES

 **Permanence psychologique :**
horaires et modalités de rendez-vous
sur le site du Crous.

 **Radio Campus**

 **Conteneur déchets recyclables**
(emballages et papiers)

 **Conteneur verre**
(bouteilles, bocaux...)

 **Conteneur autres déchets**
(ordures ménagères)

DANS LA CITÉ UNIVERSITAIRE

- Étudiants référents et services civiques
- Animations sportives



*Pour connaître les activités mises en place, flashez le QR code « L'actu de ma Cité U' »
présent au dos de ce feuillet et dans votre logement.*



RÉPUBLIQUE
FRANÇAISE

Liberté
Égalité
Fraternité



Financé par la
cvéc

L'actu de ma Cité U'

GRATUIT

Des activités et des événements
tout au long de l'année !



SCANNEZ-MOI



crous-montpellier.fr