

Leurs projets ont été cofinancés par la CVEC-Crous BFC

BFC : RABFC, UBFC

Belfort, Montbéliard, Sevenans :
UFC (BVE), UTBM
Associations étudiantes AE UTBM,
Anim'Toi, Radio Campus NFC

Besançon : IMEA, UFC (SSAC, BVE),
IRTS, Croix Rouge Française,
AsAssociations étudiantes AEIB, AGFAC,

ASSEB, ESN, Les rôlistes du Dimanche, Radio Campus,
Tous en rose, TUFC

Chalon-sur-Saône : Grand Chalon, Ecole Média Art

Cluny : Association étudiante Gadzenvol

Dijon : Association de bas étages, Magna Vox, BSB,
CUCDB, CESI, IAD, uB (INSPE, pôle culture, SUAPS, pôle
développement durable, service de santé, pôle formation
et vie universitaire)

Associations étudiantes AC IAD, ACEF, Agro'logique,
AGVV IAD, Association sportive IAD, BA ESTP, BDE ESEO,
BDS ESTP, Bureau de l'humanitaire, CEMD, ESTP Calliopé,
FEBIA, Groupe Naturaliste UBE, Radio
Campus, Stock, TUD

Dole : Dole Sup, SPL Grand Dole
Developement 39

Franche-Comté : IMEA, uFC (BVE)

Le Creusot-Montceau : IFSI

Morteau : CCAS

Nevers : Nevers Agglomération
Associations étudiantes des étudiants de Nevers, QG
Connecté

Pontarlier : Institut Formation
Para-médical

Sens : Communauté d'agglomération
du Grand Sennonais

Vesoul : Ville de Vesoul

Pourquoi pas vous ?

DES IDÉES POUR AMÉLIORER LA VIE ÉTUDIANTE ET DE CAMPUS AVEC LE CROUS BOURGOGNE-FRANCHE-COMTÉ

Quels types de projets ?

Votre projet doit s'adresser aux étudiants en Bourgogne-Franche-Comté et porter sur les sujets suivants : **santé, sport, solidarité, culture, animation, accueil**

Comment proposer un projet ?

Les associations étudiantes peuvent bénéficier d'un accompagnement au montage de projet via le dispositif Culture-actionS et solliciter une aide financière

Demande = tout au long de l'année

Contact : culture@crous-bfc.fr

Les autres structures (établissements post-bac, collectivités, associations non-étudiantes...) peuvent solliciter un co-financement pour des projets qui améliorent les conditions de vie des étudiants

Demande = de juin à septembre

Contact : projets.cvec@crous-bfc.fr

Plus d'infos :

Appel à projet
Calendrier
Attribution
Bilan

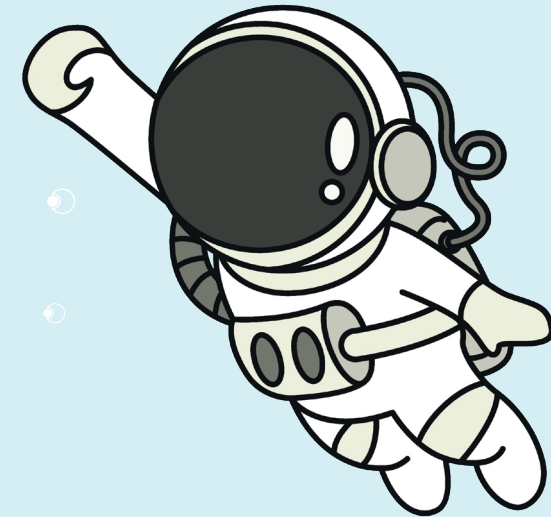


CVEC

Édition 2025

- C'est quoi ?
- Pour qui ?
- Pour quoi ?

Bilan 2024-2025



PRÊTS À EMBARQUER ?

La CVEC, c'est quoi ?

Les Crous sont chargés de collecter la CVEC payée par les étudiants, puis de la redistribuer aux établissements bénéficiaires, afin que des actions de vie étudiante puissent être mises en place par les établissements et les associations étudiantes (FSDIE, Culture-actionS) : événements, animations, investissements...

En 2025-2026, les étudiants ont payé 105€ de CVEC (sauf les étudiants boursiers et exonérés).

Cette démarche est obligatoire pour s'inscrire dans un établissement d'enseignement supérieur.

Comment est-elle utilisée ?

La CVEC a pour but de **favoriser l'accueil et l'accompagnement social, sanitaire, culturel et sportif des étudiants**. Elle doit aussi permettre de mener des actions de prévention et de santé à destination de la population étudiante et de financer les initiatives d'associations étudiantes.

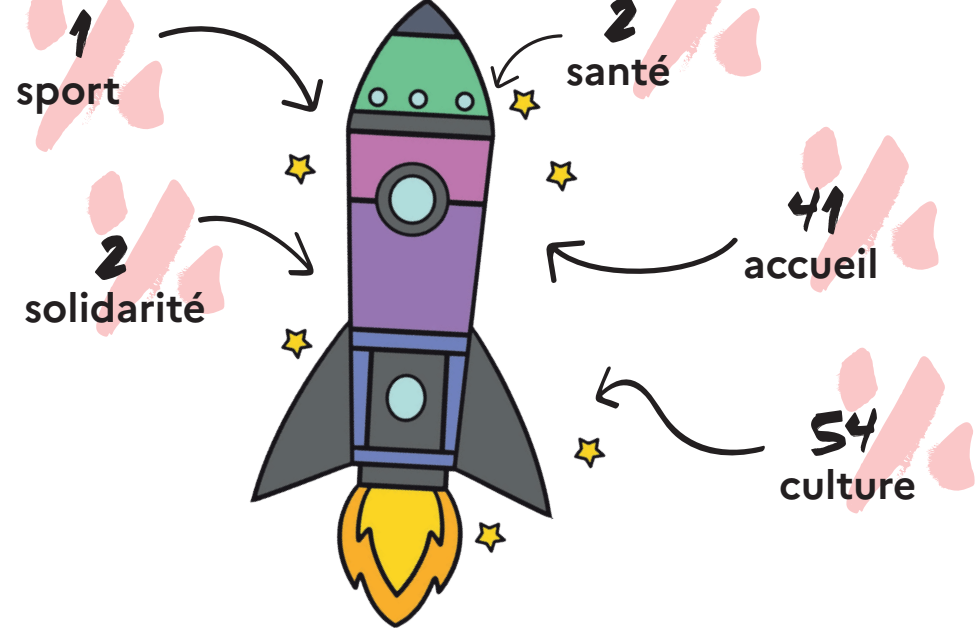
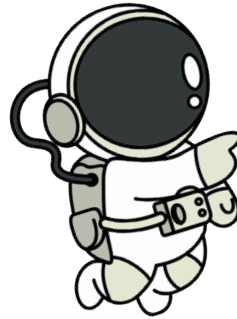
Tous les étudiants peuvent bénéficier des actions financées par la CVEC, soit par le biais de leur établissement, soit grâce aux Crous en fonction des actions et du territoire.



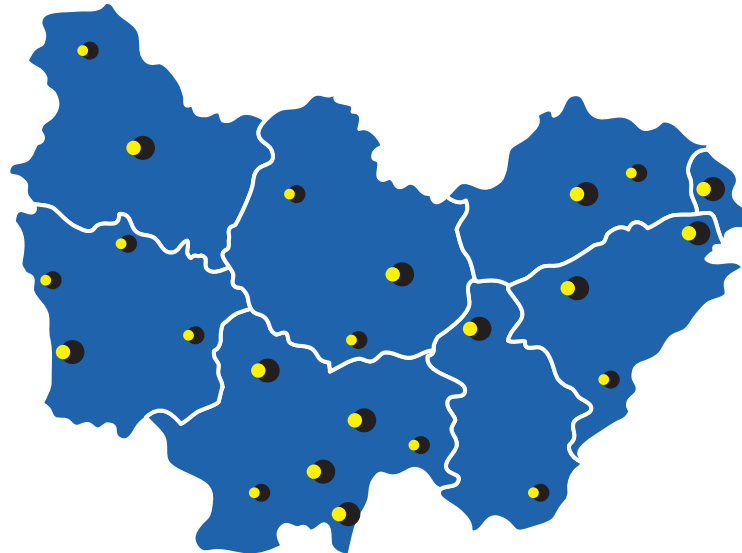
La CVEC, une destination explosive !

Pour un décollage réussi, la CVEC est composée de plusieurs éléments.

Découvrez pour quels types d'action la part CVEC du Crous a été dépensée :



Une CVEC pour toute la région



146 000 € ont été attribués à des associations étudiantes (Culture-actionS)
196 500 € ont été attribués à des partenaires de la vie étudiants pour co-financer des actions pour les étudiants (AAP CVEC Crous)
1 100 000 € ont été engagés pour des actions en faveur des étudiants initiés par les services du Crous

Quelques projets menés grâce à la CVEC



Des événements de rentrée festifs

Les établissements et les collectivités organisent de nombreux événements et animations pour dynamiser les campus.

Des lieux de vie étudiant

Des lieux de vie, salles de convivialité voient le jour à travers la région pour permettre aux étudiants de se retrouver en dehors des heures de cours ou lors d'événements.

