

# Signalement

Après vérification de ces signes sur moi et sur ma literie :

- Je me signale immédiatement à l'accueil de la résidence
- Je ne déplace pas mes affaires personnelles sans l'accord de l'administration (y compris bagages, sacs à mains, vêtements ou autre textile...)
- Ne pas tenter de régler le problème soi-même

# Ce qu'il faut faire pour enrayer ces nuisibles

- Vous rendre à l'accueil très rapidement pour demander un traitement
- Ranger un maximum la chambre pour faciliter le traitement
- Laver en machine 60°C vos vêtements, linge de lit, linge de bain
- Mettre dans des sacs poubelles pas trop remplis et bien fermés toutes vos affaires qui ne passent pas en machine à laver (vêtement fragiles, chaussures/baskets, sac de voyage). Ces sacs seront déposés dans un congélateur pendant 72h
- Les agents du Crous procéderont à un traitement vapeur de votre chambre, pour cela le matelas devra être posé droit le long d'un mur ou de la fenêtre, les coffres ou bacs sous votre lit devront être vides
- Pendant le traitement de votre chambre et de vos effets personnels éviter de vous rendre dans la chambre d'un autre résident au risque de transporter avec vous ces nuisibles.

## Traitement

- préparation de la chambre
- + traitement de la chambre
- + traitement de vos effets personnels
- = zéro punaise

# Punaises de lit



## Qu'est-ce qu'une punaise de lit ?

- La punaise apprécie la pénombre, la chaleur et l'humidité corporelle
- Il n'y a aucun lien avec l'hygiène de la personne ou du logement
- Les punaises de lit ne sont ni porteuses ni transmetteuses de maladie
- Pour se nourrir, les punaises piquent les humains et sucent leur sang
- Ces insectes sont de couleur brun-rouge, de forme ovale et aplatie
- Elles ressemblent à des lentilles ou des pépins de pomme
- Ce sont des insectes nocturnes, mais lorsque la population augmente fortement, elles peuvent se promener même le jour

## Dans quel cas prévenir ?

- Si vous avez des piqûres et/ou des zones de démangeaison
- Si vous trouvez des traces de sang sur les draps
- Si vous apercevez des traces noires sur le bois du lit, sur le matelas ou sur la housse de matelas
- Dès que vous avez le moindre doute

## Comment les reconnaître ?

Si vous présentez un ou plusieurs signes suivants :

### Sur le corps

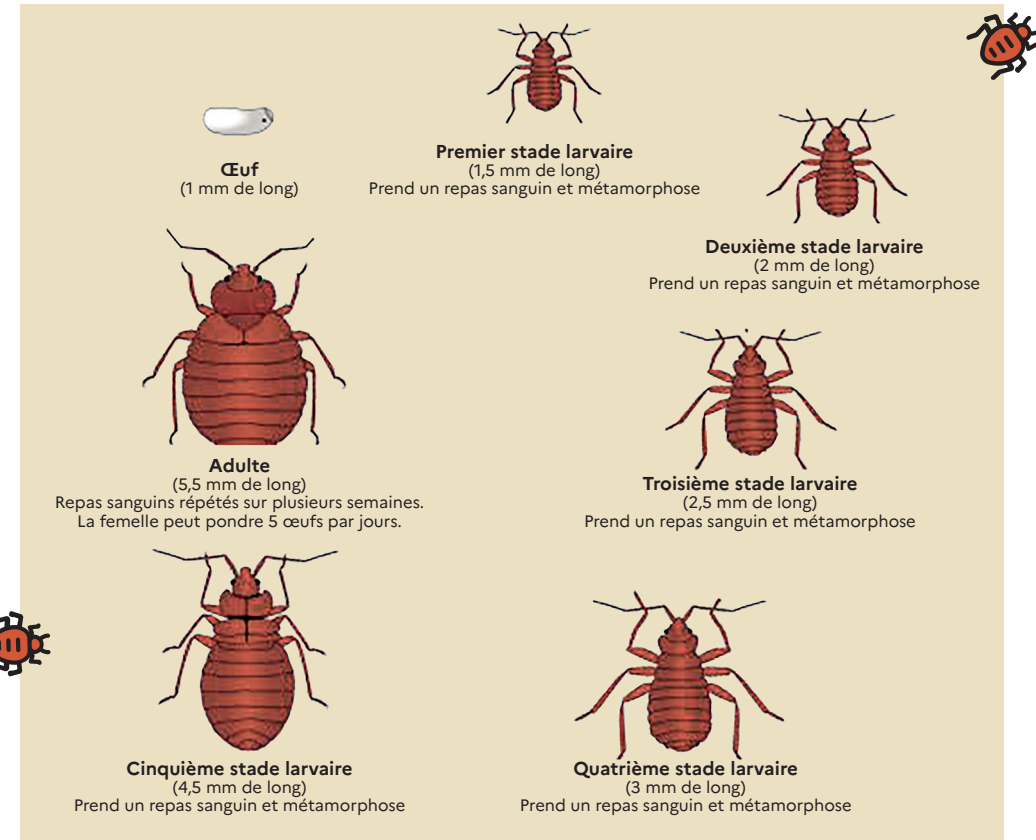
- Démangeaisons incommodes
- Piqûres rouges indolores
- Boursouffures rouges

### Dans le lit (draps, oreillers, coutures de matelas, sommier)

- Traces de sang
- Points noirs ou bruns

## Cycle de vie d'une punaise de lit

- Lorsqu'elles ont une source régulière de sang à disposition pour se nourrir une punaise de lit a une durée de vie d'environ 9 mois mais elle peut également vivre jusqu'à 18 mois et sans se nourrir ! Les femelles adultes pondent de 3 à 8 œufs par jour, représentant jusqu'à 500 durant toute leur vie.



## Prévention

- La punaise de lit peut être introduite par les objets que l'on transporte (linge de lit, valise, sac, vêtements, meubles, livres...). J'évite de récupérer les objets d'occasion et de les installer dans mon logement.
  - De retour de voyage je contrôle minutieusement mes vêtements, affaires et valises.
  - Limiter l'encombrement du logement et pratiquer un ménage régulier permet de prévenir le risque d'infestation. J'élimine le désordre et passe souvent le balai. J'aère quotidiennement mon logement et je laisse entrer la lumière, même en cas d'absence, car la punaise de lit fuit la lumière.
- Agir vite : une lutte efficace nécessite une intervention rapide.**