

2^{ème} *prix du concours bande dessinée*

« **Perdu** » de Lila GUIMET

Note d'intention

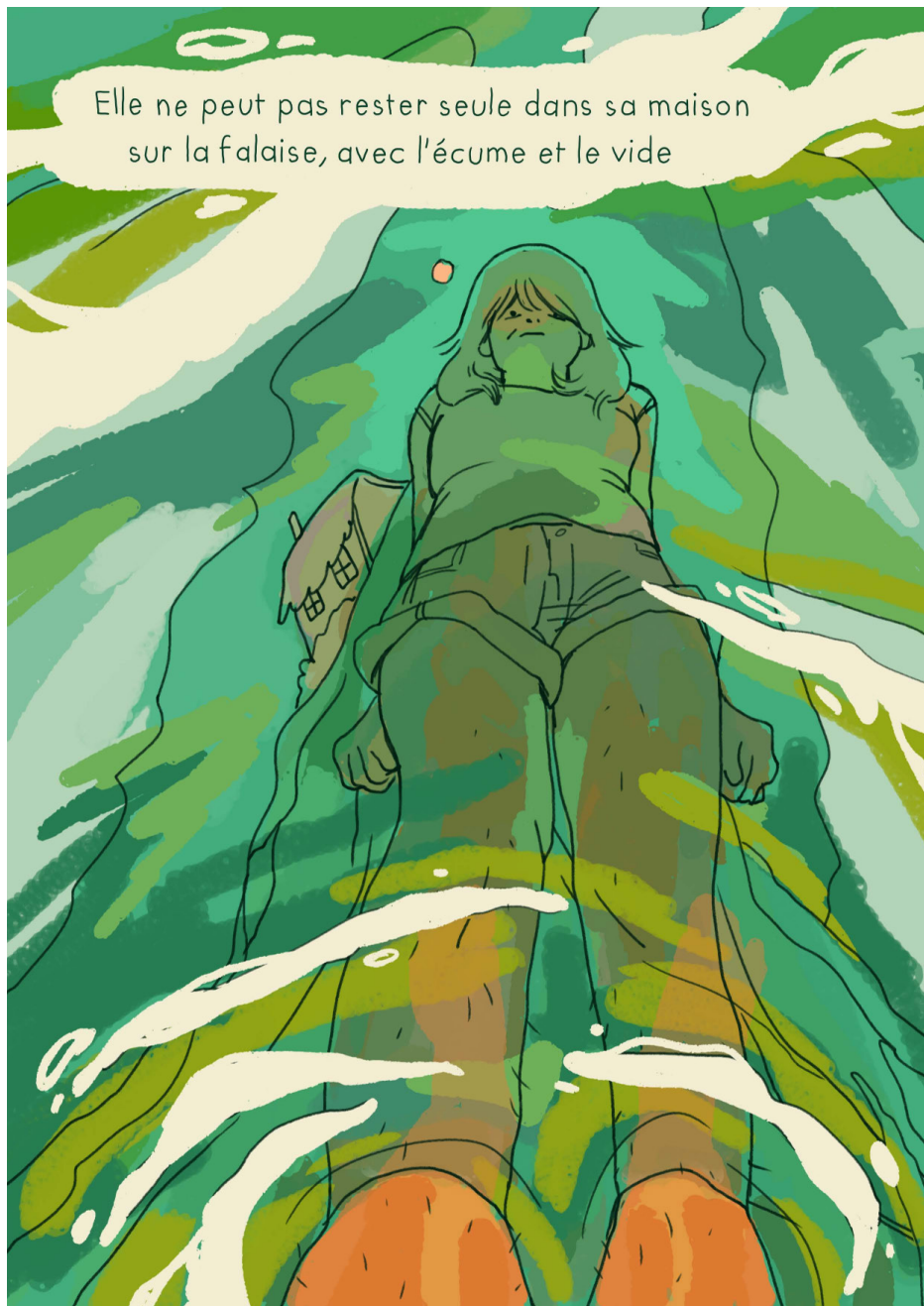
Dans cette bande dessinée, j'ai voulu exprimer un sentiment d'attente, de doute, car il me semble que ces deux émotions sont un peu le revers de l'espoir. Pour cela j'ai choisi de raconter l'histoire d'Anne, qui cherche son chat, et qui vit seul sur une falaise. J'ai utilisé une palette de couleurs assez réduite, principalement des tons d'orange et de vert. Au fur et à mesure de mes planches j'ai utilisé les couleurs pour retranscrire une atmosphère à la fois vive, colorée, et un peu oppressante. Je voulais créer un contraste entre une histoire avec un ton assez morose, et des couleurs éclatantes. Les couleurs sortent de plus en plus de leurs lignes au cours de l'histoire, en partie pour marquer la perte de repère et de stabilité dans la tête d'Anne. J'ai préféré rester sur une fin assez ouverte, quelques traces de pattes trouvées dans la terre, traces qui mèneraient peut-être enfin au chat, mort ou vivant. Cette histoire m'est venue en tête juste après que j'ai moi-même perdu mon chat (pour toujours, malheureusement), c'était donc une sorte d'exercice cathartique de revivre ce moment d'incertitude et de peur, à moitié dans l'attente et à moitié dans le deuil, via cet exutoire créatif.

Anne a perdu son chat





Elle ne peut pas rester seule dans sa maison
sur la falaise, avec l'écume et le vide





Tout le potager
sait que son chat ne reviendra pas



il est mort



il est mort
mort
mort
mort!



il est mort



Et pourtant...



Pourtant...

