



RÉPUBLIQUE  
FRANÇAISE

*Liberté  
Égalité  
Fraternité*




# 2023

Transition écologique

Bilan de la stratégie du réseau

des Crous



En tant que services publics dédiés à la vie étudiante, les Crous et le Cnous sont pleinement engagés dans la trajectoire de neutralité carbone à horizon 2050 que la France s'est fixée aux côtés de ses voisins européens.

Œuvrant de manière volontariste à relever ce défi, le réseau des Crous a présenté une stratégie de transition environnementale ambitieuse, adoptée à l'unanimité par le conseil d'administration du Cnous, en juillet 2023.

### **Un an après, faisons le bilan !**

Les Crous se sont mobilisés activement pour mettre en œuvre cette stratégie dont l'objectif global est de réduire chaque année les émissions de gaz à effet de serre (GES) de 4,7 %. Le Cnous, en pilote national, accompagne depuis lors le déploiement de cette feuille de route déclinée en 5 axes et quantifie chaque année les avancées des 26 Crous avec un bilan des émissions de GES par Crous et des rapports mensuels par thématique :

- **Pilotage, organisation et financement**
- **Patrimoine responsable**
- **Réduction de l'impact environnemental de la restauration**
- **Consommation responsable : marchés publics et réemploi**
- **Développement des mobilités décarbonées et du numérique**

Les axes prioritaires du réseau sont la restauration et le patrimoine car ce sont les secteurs les plus émetteurs en matière de GES.

*Alors que nos activités de restauration et d'hébergement ont une place importante dans les émissions de l'Enseignement supérieur, je me réjouis de constater à quel point nos équipes se sont pleinement mobilisées pour obtenir en un temps record des résultats significatifs en matière de réduction des émissions de gaz à effet de serre. Ce résultat vient récompenser un an de transformation accélérée de l'ensemble du réseau malgré l'augmentation cette année encore de notre activité et plus particulièrement avec une hausse de 15 % du nombre de repas sociaux servis. Nos équipes ont réussi une véritable prouesse et participent pleinement à l'effort collectif porté par l'État pour réduire l'empreinte carbone des services publics.*

**Bénédicte Durand,**  
Présidente du Cnous



# Patrimoine responsable

## Les mesures pour soutenir et amplifier l'effort :

- Poursuite du plan de réhabilitation des résidences vétustes et des passoires thermiques,
- Amélioration de la performance environnementale du parc immobilier, notamment grâce au soutien supplémentaire de l'État à hauteur de 12,2 millions d'euros (appel à projets « Résilience 2 »),
- Suppression des dernières chaudières au fioul d'ici 2025 (trois Crous concernés).



“

Concrètement, j'opère la réduction des consommations énergétiques en hébergement avec la direction du patrimoine par le biais de notre plan de sobriété : rénovations, maintenance des équipements, réduction des périodes et des températures de chauffage, sobriété des usages, déploiement d'outils de suivi des consommations.

David Godefroy,  
chargé de mission transition écologique  
au Crous de Toulouse-Occitanie

”

# Réduire l'impact environnemental de la restauration

## Les mesures pour soutenir et amplifier l'effort :

- Montée en gamme et en qualité des repas produits dans les restaurants universitaires en proposant, dès la rentrée de septembre 2024, 100 % des fromages frais nature servis en bio et début 2025, 100 % des steaks hachés de bœuf surgelés issus de l'agriculture biologique et 100 % de la viande de porc fraîche bénéficiant du Label rouge. Cet objectif bénéficie du soutien exceptionnel du Fonds Vert de l'État à hauteur de 3 M€,
- Réduction massive de l'utilisation des plastiques à usage unique avec l'expérimentation de consignes pour les contenants réutilisables.



“

La rénovation des bâtiments vieillissants dans les restaurants universitaires a permis une

diminution de la consommation énergétique.

Au niveau de l'alimentation, l'option végétarienne est devenue une évidence pour les étudiants. Elle est reconnue comme un levier écologique important. Les Crous proposent une offre variée, équilibrée et qualitative qui permet d'alterner, selon ses envies, entre des plats carnés et végétariens. Mon Crous a lancé à la rentrée la vente de bocaux à emporter afin de réduire les déchets et de proposer des alternatives aux sandwiches habituels.

Yeltas Panhaleux,  
Vice-Président étudiant  
Crous de Rennes-Bretagne

”



## Consommation responsable : marchés publics et réemploi

Cet axe a pour objectif l'adoption de marchés publics écoresponsables et la promotion du réemploi.

### *Les mesures pour soutenir et amplifier l'effort :*

- La réduction massive de l'utilisation des plastiques à usage unique avec la mise en œuvre de consignes pour les contenants réutilisables,
- Poursuite de la montée en gamme des achats alimentaires afin de se rapprocher le plus possible des objectifs EGAlim.

## Développement des **mobilités décarbonées** et du **numérique**

Le dernier axe se focalise sur les transports et la durée de vie des équipements électriques et électroniques. En 2023, la flotte de véhicules hybrides ou électriques représente déjà 20 % du parc avec une progression de 3 % par rapport à 2022. D'un autre côté, seulement 3 % des achats informatiques proviennent du marché du reconditionné. Le réseau des Crous va donc porter une stratégie « Green IT » pour mieux quantifier et proposer des solutions adaptées, afin de maîtriser les émissions de ce secteur.

### *Les mesures pour soutenir et amplifier l'effort :*

- Renouvellement de 500 véhicules d'ici 2040 pour atteindre l'objectif national que s'est fixé le réseau, impliquant de réduire ou décarboner au moins 6 % de la flotte par an,
- Mise en place de règles contraignantes afin de limiter le plus possible les trajets en avion,
- Engagement des 26 crous dans un plan de mobilité employeur et promotion autant que possible les mobilités douces auprès des personnels, notamment avec le Forfait Mobilité Durable.



# Chiffres clés 2023



**- 4,5%**

de GES émis  
par rapport à 2022



## Pilotage, organisation et financement



**22** référents  
transition écologique  
nommés



**1 500**  
personnels du  
réseau formés



**102** bilans GES  
réalisés et publiés  
depuis 2021

## Patrimoine responsable



**- 10%**  
de GES  
par logement



**- 8%**  
d'énergie  
consommée



**726** places nouvelles  
labellisées ou cons-  
truites selon des normes de  
haute performance énergétique  
**3 329** places rénovées  
avec un gain énergé-  
tique élevé

## Réduire l'impact environnemental de la restauration



**- 7%**  
de viandes rouges  
servies dans  
les RU



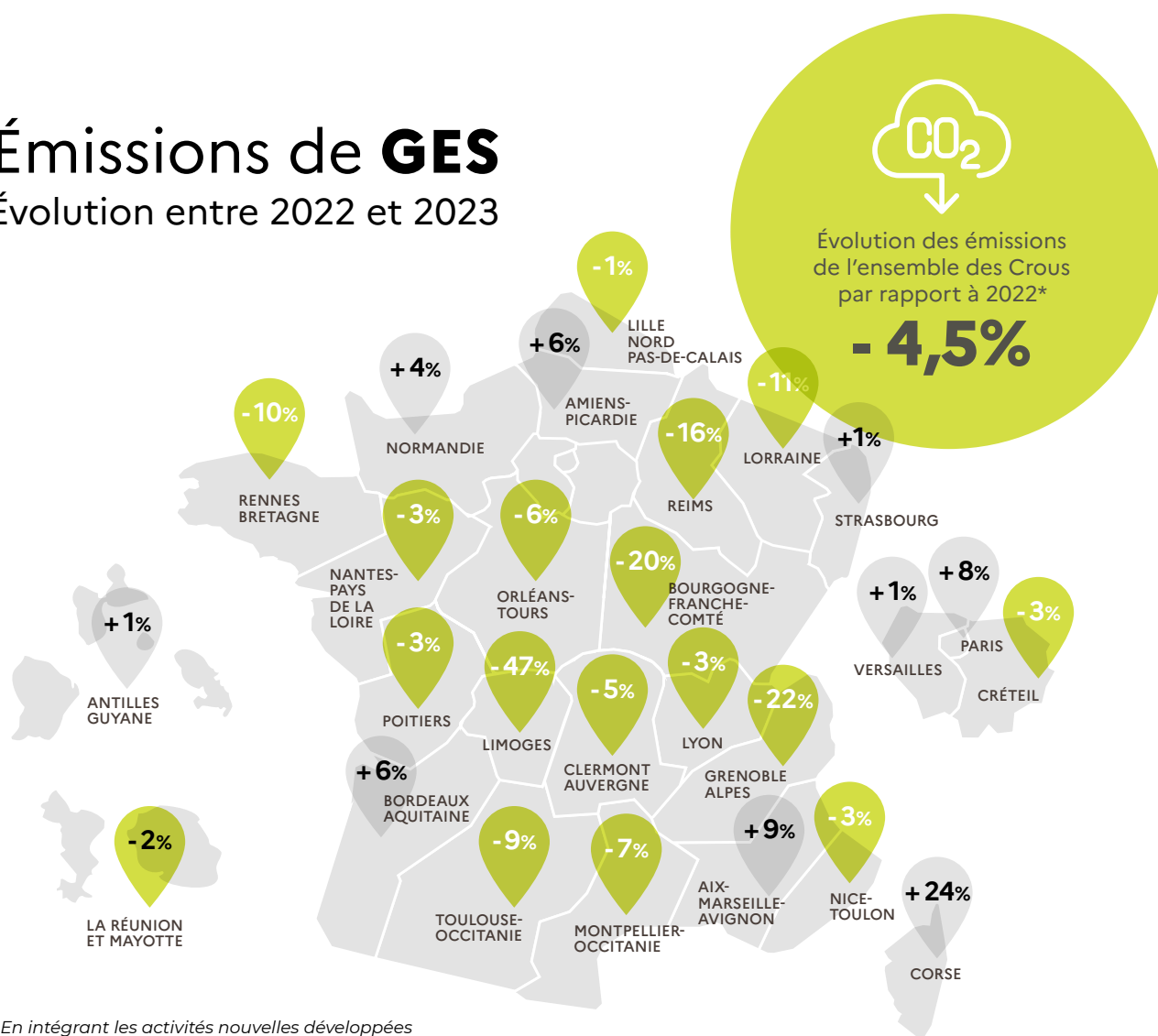
**- 3,5%**  
d'émission indirecte  
de GES par repas  
servi



**81** restaurants  
universitaires labellisés  
*Mon Restau Responsable®*

# Émissions de GES

## Évolution entre 2022 et 2023



\* En intégrant les activités nouvelles développées par les Crous en restauration et hébergement.

## La suite

À terme, l'ensemble des actions de la stratégie doivent permettre au réseau de soutenir une trajectoire compatible avec l'objectif national de neutralité carbone en 2050. Cet engagement constitue un véritable défi et exige des efforts constants dans tous les domaines d'activité des Crous. Au-delà de ces premiers résultats encourageants et des démarches engagées, le réseau des Crous souhaite étoffer sa stratégie en s'attaquant, notamment, aux émissions du numérique par la proposition d'une politique « GreenIT » afin d'encourager la sobriété d'usage, inciter à la mutualisation des installations informatiques et prévenir la multiplication des supports numériques.

Enfin, penser une stratégie environnementale, c'est aussi anticiper l'avenir. Les Crous ont initié un travail avec le CEREMA et l'ADEME pour penser dès aujourd'hui la question de l'adaptation aux conséquences visibles du changement climatique : prévention face au risque d'inondation ou de canicule dans certains territoires d'implantation des Crous, limitation du développement des îlots de chaleur ou encore résilience des chaînes d'approvisionnement alimentaires pour garantir un repas sain et accessible à toutes et tous. Cette stratégie d'adaptation sera rendue publique durant l'année universitaire 2024-2025.

# Eco-vivre en résidence

REPUBLIQUE FRANÇAISE  
Liberté  
Égalité  
Fraternité

les Crous

Chaque geste compte  
ECONOMISONS L'ÉNERGIE

## Eco-vivre en résidence

> économiser l'eau



Une douche de 5 minutes, c'est 60 litres d'eau : je privilégie les douches rapides.

Je fais tourner la machine à laver le linge uniquement lorsqu'elle est bien pleine.

Une chasse qui fuit, c'est 600 litres d'eau perdus par jour ! J'alerte en cas de fuite d'eau.

@etudiantGouv | @CnousLesCrous | lescrous.fr

REPUBLIQUE FRANÇAISE  
Liberté  
Égalité  
Fraternité

les Crous

Chaque geste compte  
ECONOMISONS L'ÉNERGIE

## Eco-vivre en résidence

> préserver la chaleur



Augmenter la chaleur du chauffage de 1°C peut entraîner une surconsommation d'énergie de 6 à 11%.

Pour faciliter la diffusion de la chaleur, je dégage l'espace autour des radiateurs.

Pour bénéficier de la chaleur du soleil, j'ouvre les volets. Pour limiter les pertes thermiques, je ferme les volets la nuit.

@etudiantGouv | @CnousLesCrous | lescrous.fr

REPUBLIQUE FRANÇAISE  
Liberté  
Égalité  
Fraternité

les Crous

Chaque geste compte  
ECONOMISONS L'ÉNERGIE

## Eco-vivre en résidence

> dans ma cuisine



Poser un couvercle sur la casserole durant la cuisson, c'est 4 fois moins d'énergie consommée.

Les plaques électriques continuent de chauffer 15 minutes après extinction, j'éteins les plaques avant la fin de la cuisson.

J'évite de déposer des plats chauds dans le réfrigérateur. Je pense à le dégivrer au moins une fois tous les six mois.

@etudiantGouv | @CnousLesCrous | lescrous.fr

REPUBLIQUE FRANÇAISE  
Liberté  
Égalité  
Fraternité

les Crous

Chaque geste compte  
ECONOMISONS L'ÉNERGIE

## Eco-vivre en résidence

> réduire sa consommation d'énergie



Je profite au maximum de la lumière du jour, je pense à éteindre la lumière lorsque je quitte une pièce.

Le mode veille consomme aussi de l'énergie : je n'oublie pas d'éteindre les appareils inutilisés.

Même inutilisés, les appareils consomment de l'énergie : je pense à débrancher mes chargeurs.

@etudiantGouv | @CnousLesCrous | lescrous.fr

Campagne de sensibilisation autour des éco-gestes, diffusée dans les résidences Crous et sur les réseaux sociaux.