

## Ils ont porté des projets cofinancés par la CVEC-Crous BFC :

**Bourgogne-Franche-Comté** : AFEV, UBFC

**Auxerre** : Lycée Agricole La Brosse...

**Besançon** : Croix-Rouge Française, IRTS de Franche-Comté, ISBA, SupMicroTech-ENSMM, université de Franche-Comté : Campus Sports, CLA, Laboratoire C3S, SSAC, associations étudiantes : BDE Staps, les Burkinabé, BAF, Cinéfac, Drama Tea'Circus, ESN, les togolais, TU

**Bourgogne** : AFEV, IRTISS, IUT de l'uB, association étudiante des étudiants en histoire

**Chalon-sur-Saône** : Grand Chalon

**Champagnole** : Lycée Jeanne d'Arc

**Cluny** : Association étudiante des Gadz'arts

**Cosne-Cours-sur-Loire** : Lycée Pierre-Gilles de Gennes

**Dijon** : CESI, Institut Agro, université de Bourgogne : Atheneum, INSPE, IUT, Pôle documentation, associations étudiantes : ACEF, ADESM, ADEXPRA, AMORAS, BDE ESAO, BDE ESTP, Captur'Owl, Club échecs Corpo des étudiants en médecine, ESN, FEBIA, Fédération des étudiants de BSB, Groupe naturaliste, Ingénieur sans frontière, Star'Agro, STOCK, TU

**Dole** : Dole Sup

**Franche-Comté** : BVE de l'université de Franche-Comté, association étudiante Radio Campus

**Le Creusot** : Communauté Urbaine Creusot Montceau, Institut de Formation en Soins Infirmiers, IUT de l'université de Bourgogne, associations étudiantes : ASUB, Club astronomie, FEBIA

**Nevers** : l'association étudiante des étudiants de Nevers

**Nord Franche-Comté** : ESTA, Théâtre du Pilier, BVE et IUT de l'université de Franche-Comté, UTBM, associations étudiantes : AE et BDS de l'UTBM, BDE SVE, Smash Arena Event

**Pontarlier** : Institut de formation en soins infirmiers, Lycée Xavier Marmier.

**Sens** : Communauté d'Agglomération du Grand Sénonais

**Vesoul** : Campus Sports de l'université de Franche-Comté, Ville de Vesoul

**Pourquoi pas vous ?**

## DES IDÉES POUR AMÉLIORER LA VIE ÉTUDIANTE ET DE CAMPUS AVEC LE CROUS BOURGOGNE-FRANCHE-COMTÉ

### Quels types de projets ?

Votre projet doit s'adresser aux étudiants en Bourgogne-Franche-Comté et porter sur les sujets suivants : **santé, sport, solidarité, culture, animation, accueil**

### Comment proposer un projet ?

Les associations étudiantes peuvent bénéficier d'un accompagnement au montage de projet via le dispositif Culture-actionS et solliciter une aide financière

Demande = tout au long de l'année

**Contact : [culture@crous-bfc.fr](mailto:culture@crous-bfc.fr)**

Les autres structures (établissements post-bac, collectivités, associations non-étudiantes...) peuvent solliciter un co-financement pour des projets qui améliorent les conditions de vie des étudiants

Demande = de juin à septembre

**Contact : [projets.veec@crous-bfc.fr](mailto:projets.veec@crous-bfc.fr)**

### Plus d'infos :

Appel à projet  
Calendrier  
Attribution  
Bilan

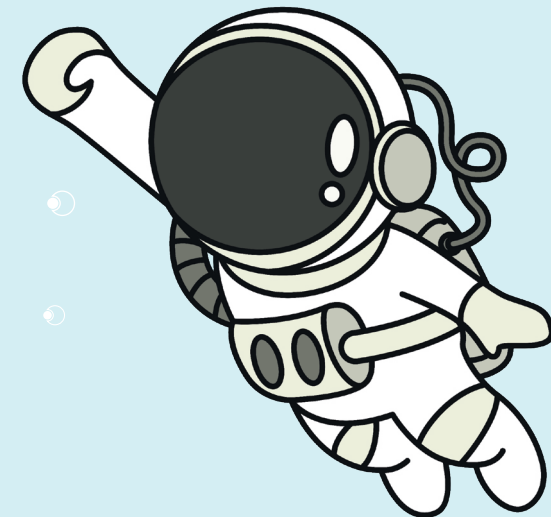


# CVEC

Édition 2025

- C'est quoi ?
- Pour qui ?
- Pour quoi ?

Bilan 2024-2025



## PRÊTS À EMBARQUER ?

## La CVEC, c'est quoi ?

Les Crous sont chargés de collecter la CVEC payée par les étudiants, puis de la redistribuer aux établissements bénéficiaires, afin que des actions de vie étudiante puissent être mises en place par les établissements et les associations étudiantes (FSDIE, Culture-actionS) : événements, animations, investissements...

En 2025-2026, les étudiants ont payé 105€ de CVEC (sauf les étudiants boursiers et exonérés).

Cette démarche est obligatoire pour s'inscrire dans un établissement d'enseignement supérieur.

## Comment est-elle utilisée ?

La CVEC a pour but de **favoriser l'accueil et l'accompagnement social, sanitaire, culturel et sportif des étudiants**. Elle doit aussi permettre de mener des actions de prévention et de santé à destination de la population étudiante et de financer les initiatives d'associations étudiantes.

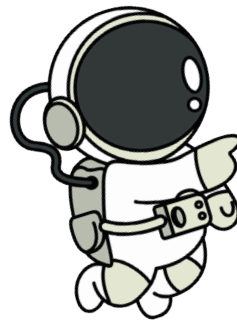
Tous les étudiants peuvent bénéficier des actions financées par la CVEC, soit par le biais de leur établissement, soit grâce aux Crous en fonction des actions et du territoire.



## La CVEC, une destination explosive !

Pour un décollage réussi, la CVEC est composée de plusieurs éléments.

Découvrez pour quels types d'action la part CVEC du Crous a été dépensée :



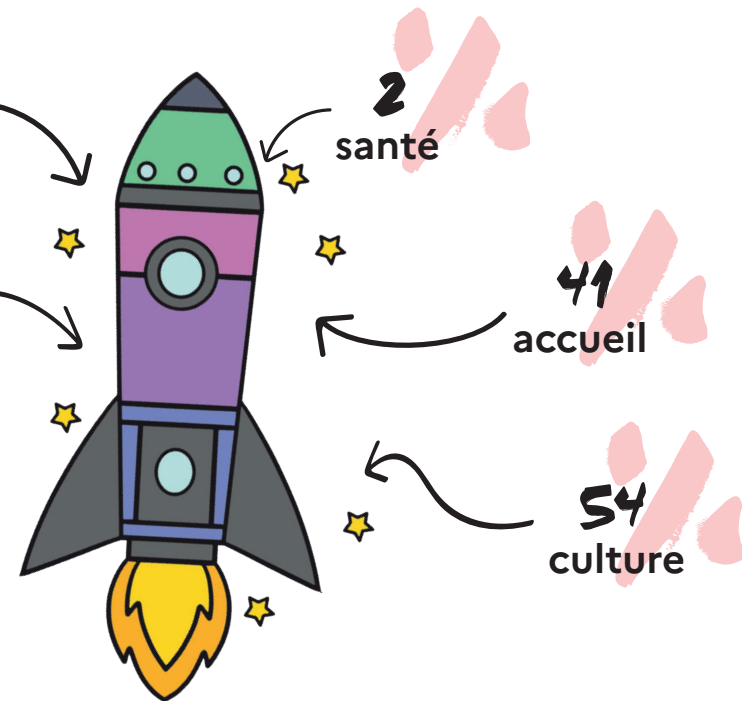
1 sport

2 solidarité

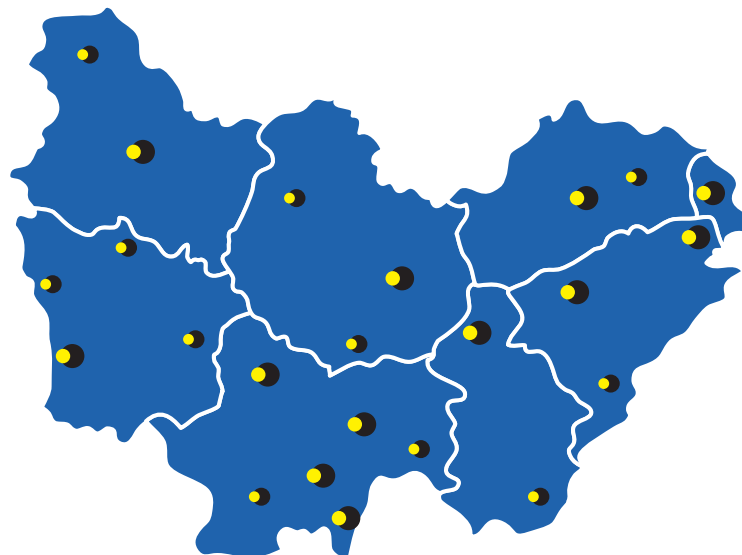
2 santé

41 accueil

54 culture



## Une CVEC pour toute la région



146 000 € ont été attribués à des associations étudiantes (Culture-actionS)  
200 000 € ont été attribués à des partenaires de la vie étudiants pour co-financer des actions pour les étudiants (AAP CVEC Crous)  
1 100 000 € ont été engagés pour des actions en faveur des étudiants initiés par les services du Crous

## Quelques projets menés grâce à la CVEC



### Des événements de rentrée festifs

Les établissements et les collectivités organisent de nombreux événements et animations pour dynamiser les campus.

### Des lieux de vie étudiant

Des lieux de vie, salles de convivialité voient le jour à travers la région pour permettre aux étudiants de se retrouver en dehors des heures de cours ou lors d'événements.

