



RÉPUBLIQUE
FRANÇAISE

*Liberté
Égalité
Fraternité*

les Crous



2024

Transition écologique
Bilan de la
stratégie du réseau
des Crous



En tant que services publics dédiés à la vie étudiante, les Crous et le Cnous sont pleinement engagés dans la trajectoire de neutralité carbone à horizon 2050 que la France s’est fixée aux côtés de ses voisins européens.

Agissant de manière volontariste pour relever ce défi, le réseau des Crous a adopté une stratégie nationale de transition environnementale ambitieuse, votée à l’unanimité par le conseil d’administration du Cnous en juillet 2023.

Dans un objectif global de réduction des émissions de gaz à effet de serre de 4,7 % par an, la démarche est articulée autour de cinq axes principaux :

- le pilotage transverse ;
- le développement et l’exploitation d’un patrimoine responsable ;
- la réduction de l’empreinte écologique de la restauration (premier poste d’émissions de gaz à effet de serre pour les Crous) ;
- le renforcement d’une politique d’achats responsables ;
- la promotion d’une trajectoire décarbonée sur les mobilités et le numérique.

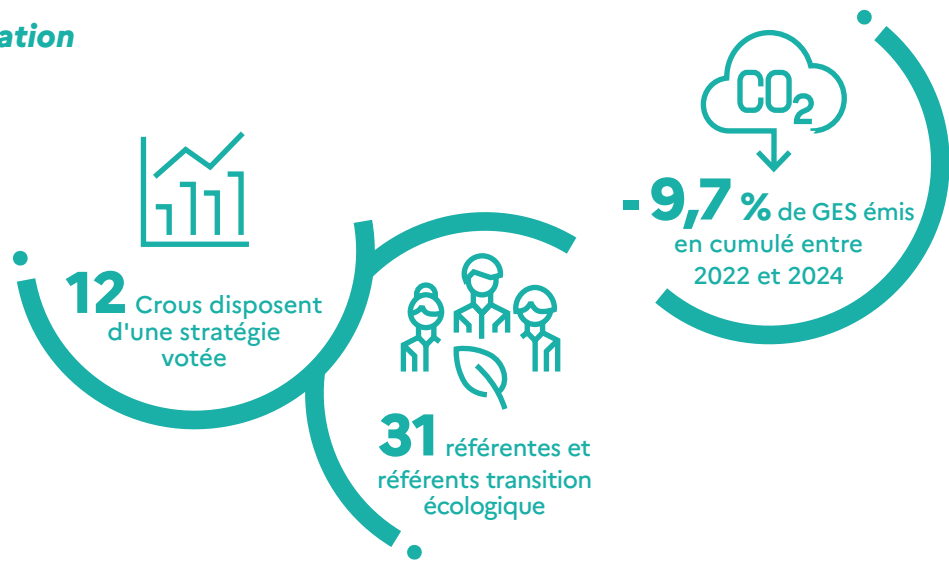
Dans la continuité des premiers résultats encourageants constatés en 2023, le bilan de l’année 2024 confirme l’engagement résolu du réseau des Crous dans la transition écologique de ses activités.

Avec une diminution de 5,1 % des émissions de gaz à effet de serre à l’échelle nationale, ce résultat global dépasse la trajectoire annuelle que s’est fixé le réseau.

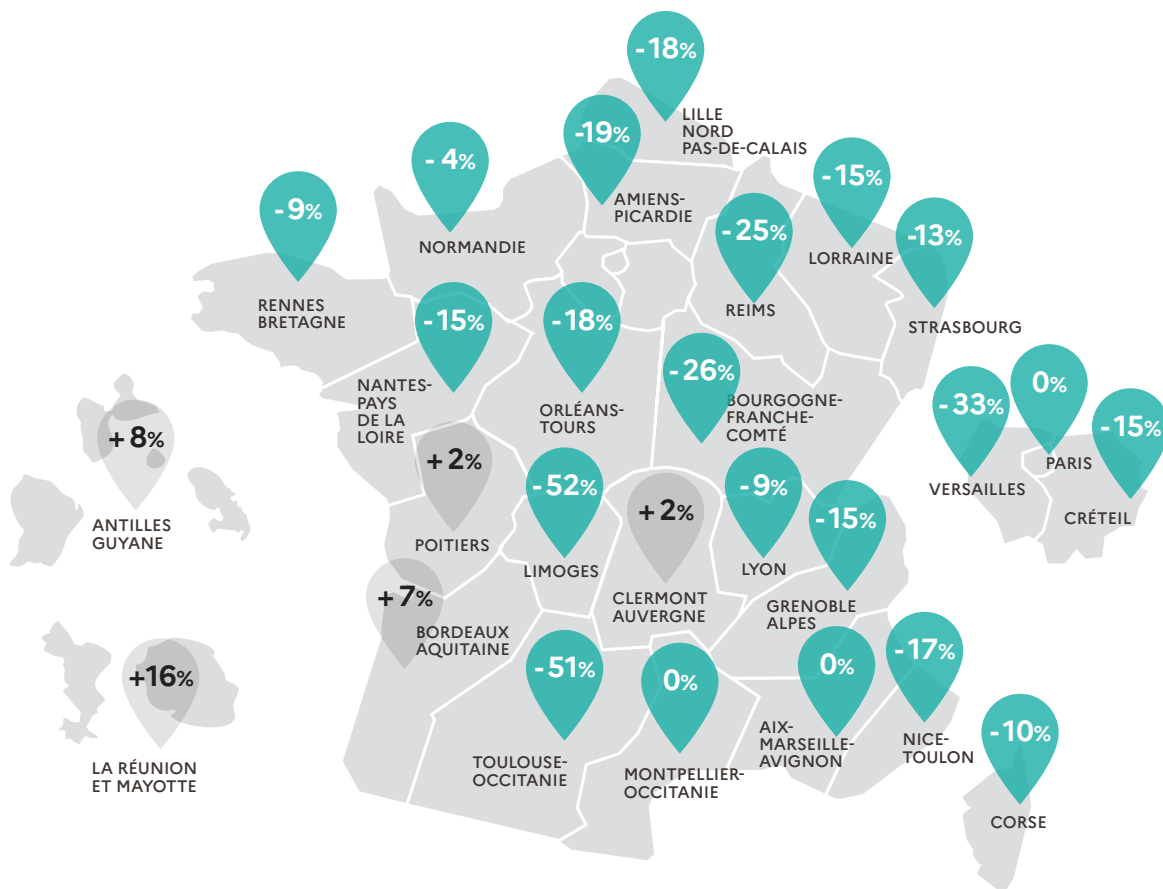
Il témoigne de l’efficacité des actions entreprises, déclinées par les Crous à l’échelle territoriale à travers la formalisation de stratégies locales, pour douze d’entre eux, et la poursuite de leur montée en compétences par le renforcement des équipes et la formation des personnels.

Ainsi, fin 2024, le réseau compte plus de trente référentes et référents transition écologique agissant activement au sein de leur Crous et qui bénéficient de l’appui du Cnous.

Pilotage et organisation



Évolution des émissions de GES¹ entre 2022 et 2024²



1. GES : Gaz à effet de serre

2. En intégrant les activités nouvelles développées par les Crous en restauration et hébergement.

Patrimoine responsable

Dans un contexte d'ouverture de places nouvelles d'hébergement à tarif social pour les étudiants, le bilan confirme, sur le patrimoine, une baisse de 21 % des émissions de gaz à effet de serre rapportées au logement.

Ce nouveau progrès a été notamment permis par la poursuite du plan de réhabilitation des résidences les plus vétustes, et leur rénovation énergétique à cette occasion, le développement d'un patrimoine neuf hautement performant, l'amélioration du pilotage des consommations énergétiques et de la politique de maintenance et l'encouragement à la sobriété des usages.



Crous de Grenoble - Alpes © Yanis Ourabah



- 21 % de GES
émis par logement
entre 2022 et 2024

Réduire l'impact environnemental de la restauration

Dans l'activité de restauration, malgré une hausse continue de la fréquentation, l'impact de la diversification de l'offre de protéines (28 % de repas végétariens pris au dernier quadrimestre) conjugué à l'intégration d'une part croissante de denrées bio et labellisées durables dans les achats alimentaires ont permis une diminution de 44 % des émissions indirectes des gaz à effet de serre par repas servi.

Cette dynamique positive est favorisée par l'engagement des Crous dans la démarche MonRestauResponsable, avec 63 % des sites cibles du réseau labellisés à fin 2024, sur un total de 337.



Crous de Nantes - Pays-de-la-Loire © Hadrien Brunner



69 % de restaurants
engagés dans la démarche
Mon Restau Responsable®



28 % taux de prise
de repas végétariens au
dernier quadrimestre 2024



27 %
Égalim fin 2024
dont 8 % bio

Les actions engagées par les Crous ont bénéficié d'un fort soutien de l'État à travers des crédits dédiés à la réhabilitation du parc ancien de logements et à la rénovation énergétique ou encore via le Fonds Vert de l'État qui ont contribué à l'augmentation de la part bio et EGAlim dans les achats alimentaires du réseau, au déploiement de solutions en faveur de la transition écologique telle que la lutte contre le gaspillage alimentaire et la formation.

La stratégie de transition écologique traverse l'ensemble des pratiques professionnelles du réseau des Crous et impose de penser différemment la façon dont les activités sont exercées.

C'est pourquoi elle est pleinement intégrée aux travaux d'élaboration du futur contrat d'objectifs et de performance initiés par le Cnous en octobre 2024 avec le ministère de l'Enseignement supérieur et de la Recherche.



Une convention de partenariat entre les Crous et l'INRAE pour une offre de restauration universitaire plus durable

Les Crous et l'INRAE (Institut national de recherche pour l'agriculture, l'alimentation et l'environnement) ont décidé de s'associer pour faire évoluer la restauration universitaire vers une offre plus respectueuse de l'environnement, accessible et adaptée aux attentes des étudiants. Les termes de ce partenariat, mis au point au deuxième semestre 2024 dans le cadre du Crous Lab, reposent sur quatre axes : étude des freins et leviers à la végétalisation, expérimentation de l'élargissement de l'offre végétarienne, modélisation de l'impact sur les approvisionnements et sensibilisation des étudiants à une alimentation responsable.

Ce partenariat a été formalisé à travers un accord-cadre de 5 ans, officiellement signé par la présidente du Crous et le président-directeur général de l'INRAE le 27 février 2025, à l'occasion du Salon international de l'agriculture.

Mise en place d'un groupe de travail Green IT au sein du réseau

Le réseau a travaillé en 2024 sur un volet de la stratégie nationale de transition écologique consistant à réduire l'empreinte carbone du numérique. Quatre axes principaux ont été identifiés : accompagner et sensibiliser les agents sur l'impact du numérique, réduire l'empreinte carbone par des actions organisationnelles, lutter contre l'obsolescence des logiciels et matériels en favorisant des pratiques de mise à jour et d'éco-conception et promouvoir la sobriété numérique pour éviter la surconsommation de ressources. Un suivi annuel et une évaluation des impacts sont mis en œuvre pour ajuster les actions et monter en compétence dans ce domaine en croissance rapide.



Adaptation au changement climatique

Au-delà des transformations en cours pour atténuer leur impact écologique (réduction des GES et préservation de la biodiversité), les Crous ont démarré leur adaptation aux changements globaux. Les prévisions indiquent un réchauffement d'au moins +1,5 °C d'ici 2030 et pouvant aller jusqu'à +3 °C d'ici 2100, entraînant des conséquences sur les écosystèmes et la santé humaine. Les résidences et les restaurants universitaires subissent déjà des épisodes de chaleur excessive et d'inondations, affectant la qualité de vie des étudiants et du personnel. Le réseau met en place des plans canicules et s'impose un cahier des charges technique immobilier pour anticiper les changements du climat : systèmes froids à basse consommation énergétique (sans climatisation), isolations thermiques, végétalisation urbaine et exposition au soleil.



Crous de Grenoble - Alpes © Christophe Levet



Hervé Marck,
chef de production
au restaurant
universitaire d'Illkirch
• Crous de Strasbourg

Lors de mes déplacements pour les formations "les bases de la cuisine végétarienne" en régions, j'ai pu constater que les stagiaires n'avaient pas forcément entendu le bon discours du pourquoi faire du Végé et qu'ils ne connaissaient pas forcément les enjeux. J'ai souvent entendu « On nous l'a imposé, donc je fais au plus simple avec les galettes toute prêtes ».



Maëva Renaut,
volontaire en service
civique sur la transition
écologique
• Crous Orléans-Tours

En tant que volontaire en service civique au sein du Crous Orléans-Tours, de janvier à juin, mon rôle consiste à sensibiliser et mobiliser les étudiants aux enjeux environnementaux, en les amenant et les encourageant à adopter un mode de vie plus respectueux pour l'environnement au quotidien. Pour cela, j'organise des animations et des ateliers pédagogiques au sein des résidences universitaires Crous. J'interviens également dans les restaurants universitaires pour promouvoir les écocgestes.

Le Crous d'Orléans-Tours s'engage sur la voie de la transition écologique en suivant une stratégie adaptée à celui-ci, permettant d'atteindre des objectifs conduisant à un Crous

Apporter des réponses sur l'impact carbone, faire connaître certains produits du marché que les chefs ou cuisiniers n'utilisaient pas ou ne connaissaient pas et des façons de travailler les légumes, céréales, légumineuses et épices, ont permis de changer les mentalités et d'augmenter la part végétarienne dans les Crous, et donc d'avoir un impact sur la baisse des émissions de gaz à effet de serre.

Sortir de la simple « galette végé », pouvoir cuisiner des produits frais et donner une plus-value à un plat sont vraiment un plus et les retours que nous avons eus avec mon binôme, Nathalie Henry du Crous Lorraine, ont toujours été positifs. Même les plus réfractaires y ont trouvé leur compte !

Pour moi c'est vraiment un plaisir et une fierté de pouvoir animer ces formations internes au réseau et découvrir la créativité des collègues des autres Crous. Il y a un vrai savoir-faire dans les Crous.

plus vert. Durant mon service civique, j'ai pu constater que le large investissement du Crous Orléans-Tours visant à réduire son impact environnemental dans tous les secteurs : restauration, patrimoine, mobilité, marché public, etc. Ces efforts se traduisent concrètement par une baisse significative de ses émissions de gaz à effet de serre.

J'ai personnellement pu participer à des initiatives marquantes comme la mise en place des semaines de pesée du gaspillage alimentaire dans plusieurs restaurants universitaires de la région ou encore le lancement du challenge « Mai à vélo » à Orléans, une action organisée dans le cadre de l'alliance Agir Ensemble.

En tant qu'étudiante, il est inspirant de voir le Crous évoluer année après année, avec des changements significatifs comme l'introduction de plats végétariens ou des conseils écologiques pour nos chambres en résidence. C'est dans cette trajectoire de progrès que le Crous continuera de nous guider pour contribuer à un avenir plus respectueux de notre planète.

