



# CAMPUS CONNECTÉ DE SÈTE



ARCHIPEL DE THAU



 campus  
connecté

## LE CAMPUS CONNECTÉ

Ce dispositif lancé par le Ministère de l'Enseignement Supérieur permet l'accès à l'enseignement supérieur pour tous, notamment pour les étudiants en difficultés (de mobilité ou financières) et ainsi servir de tremplin pour rejoindre un site universitaire.

Les étudiants de tous âges bénéficient gracieusement d'une salle de formation équipée d'ordinateurs, d'une connexion internet (Haut Débit, Wi-fi), d'un espace détente et restauration, et d'une vie étudiante.

Au quotidien un tuteur accompagne les étudiants avec un suivi sur mesure.

## RÉVEILLEZ L'ÉTUDIANT QUI EST EN VOUS !

Les étudiants qui ne souhaitent pas ou ne peuvent pas se rendre dans une autre ville universitaire et qui sont inscrits administrativement à une formation proposée « 100% à distance ».

Les étudiants qui auraient décroché en cours d'année et qui souhaitent acquérir des méthodologies de travail et reconstruire un projet pour ne pas perdre leur année.

Les salariés qui souhaitent monter en compétence, les demandeurs d'emploi ou toute personne désireuse de se former.

Les bacheliers sans proposition concrète émise dans Parcoursup.  
Le Campus connecté de Sète vous attend !





## MODE D'EMPLOI DU CAMPUS CONNECTÉ

### Étape 1 : se renseigner pour trouver la formation à distance souhaitée

- [parcoursup.fr](http://parcoursup.fr) (tout type de formations supérieures) *Phase complémentaire d'admission du 16 juin au 16 septembre 2021*
- [fied.fr](http://fied.fr) et [sup-numerique.gouv.fr](http://sup-numerique.gouv.fr) (Licences 1, 2 et 3, Master, BUT, DAEU...)
- [cned.fr](http://cned.fr) (BTS, Préparation concours, Titres et Certifications professionnelles)
- [eduter-cnpr.fr](http://eduter-cnpr.fr) (BTSA formation à distance du Ministère de l'Agriculture)
- [fun-mooc.fr](http://fun-mooc.fr) (Certifications Mooc)

### Étape 2 : s'inscrire à sa formation

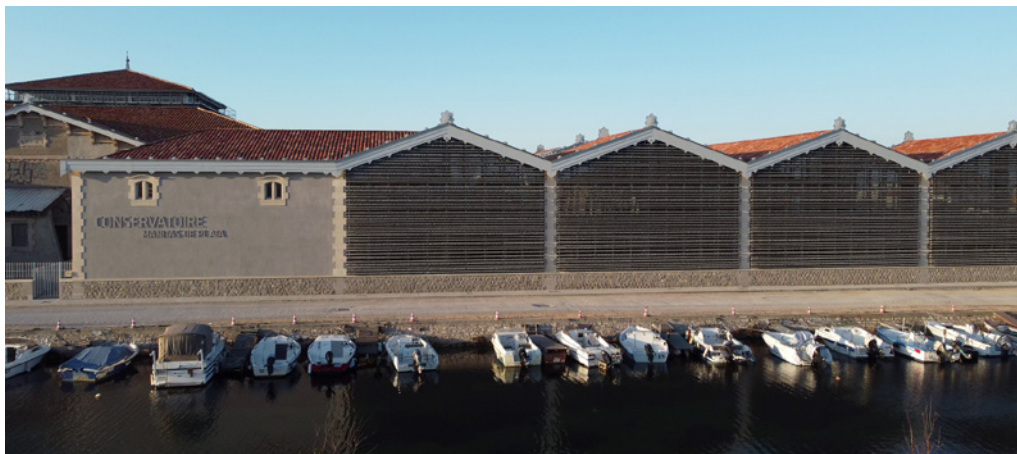
- Choisir sur Parcoursup votre formation et cocher FOAD si vous souhaitez la réaliser à distance
- Hors Parcoursup : Vous informer directement auprès de l'établissement ou de l'organisme qui propose la formation à distance.

### Étape 3 : se rapprocher du Campus connecté de Sète (capacité d'accueil limitée) : [campusconnecte@agglopole.fr](mailto:campusconnecte@agglopole.fr)

Les étudiants suivront les cours sur ordinateur mais sans jamais être seuls et laissés à eux-mêmes, car ils seront accompagnés par un tuteur. Comme tous les autres étudiants, les étudiants du Campus connecté disposeront d'un emploi du temps et devront passer des examens. Ils bénéficieront d'une carte étudiant et de l'ensemble des services de la vie étudiante proposés par l'université (sport, culture, santé & prévention, actions sociales).



# LE CAMPUS CONNECTÉ DE SÈTE



**Conservatoire à Rayonnement Intercommunal  
Manitas de Platas**  
Quais des Moulins - 34 200 Sète  
Ligne de bus N°8

## POUR TOUT RENSEIGNEMENT

**Sète agglomération méditerranéenne**  
Service formation, enseignement supérieur, recherche  
mail : [campusconnecte@agglopoles.fr](mailto:campusconnecte@agglopoles.fr)  
Tel : 04 67 46 38 86

## EN PARTENARIAT AVEC



Label officiel délivré par l'État  
RÉPUBLIQUE FRANÇAISE

